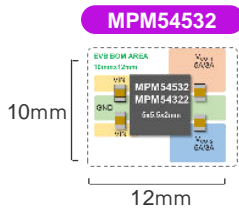


电源模块系列产品

MPS电源模块具有宽输入电压和输出电流范围，多种封装可供选择。我们多元的DC/DC模块在单个封装中集成了电感、FETs、补偿和其他无源元件，有效地简化了设计过程。您可以根据我们优良的产品特性选择最适合您设计的电源模块产品。

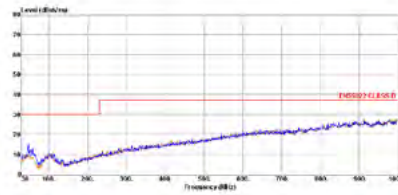
更多信息，请访问 MPS 官网 MonolithicPower.cn。

小尺寸 & 易于使用



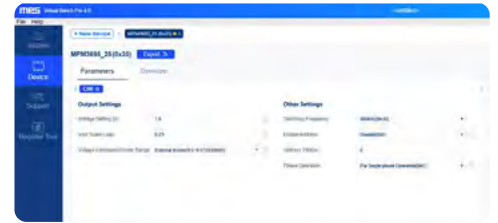
外围元器件少
布局简单
设计周期短

低 EMI



符合 EN55022 等级B
EMI标准

可扩展 & 可编程



支持图形用户界面 (GUI)

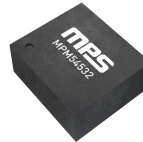
MPM3816C/26C/36C/46C



ECLGA-10
(2mmx2.2mmx1.2mm)

- 2.7V 至 5.5V 输入工作电压范围
- 最低为 0.4V 的可调输出电压
- 1A/2A/3A/4A 引脚完全兼容
- 强制连续导通模式(FCCM)&使能(EN)&电源正常输出指示(PG)

MPM54532



ECLGA-34
(5mmx5.5mmx1.85mm)

- 2.9V 至 16V 输入工作电压范围
- 双路 6A 输出,最大电流为 12A
- 0.4V 至 1.8V 输出电压范围
- 集成数字接口,可预设置 8 种不同配置
- 引脚完全兼容双路 3A MPM54322

MPM3690S-15



ECLGA-29
(5mmx6mmx2.9mm)

- 3V 至 16V 输入工作电压范围
- 0.35V 至 5.5V 输出电压范围
- 15A 连续负载电流
- 支持并联,并联时自动错相
- 支持 1.6T 光模块供电

MPM3695-20



ECLGA-29
(5mmx6mm x4.4mm)

- 3V 至 16V 输入电压工作范围
- 0.5V 至 5.5V 输出电压范围
- 25A 连续负载电流
- 集成数字接口,可配置频率,软起时间,轻载工作模式等
- 支持并联,并联时自动错相

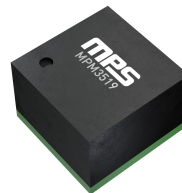
MPM3698



BGA
(15mmx30mmx5.18mm)

- 4.5V 至 16V 输入工作电压范围
- 0.3V 至 5.5V 输出电压范围
- 120A 单路峰值电流,或者两路 80A+40A
- 支持 SVID, ABSBus 或者 PVID
- 可扩展,支持与 160A MPM3699 并联

MPM3519

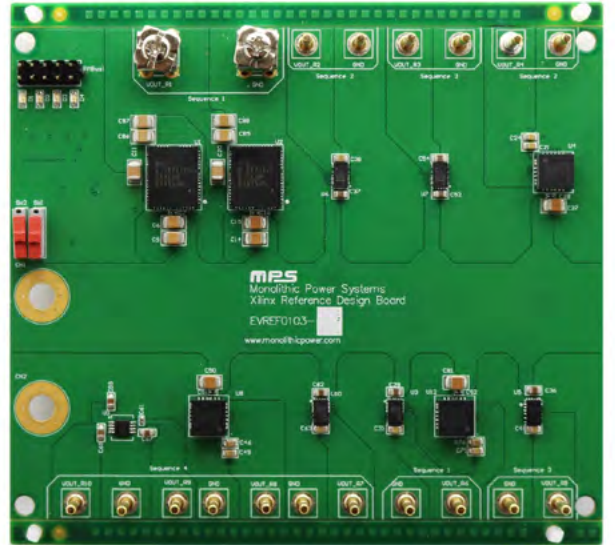
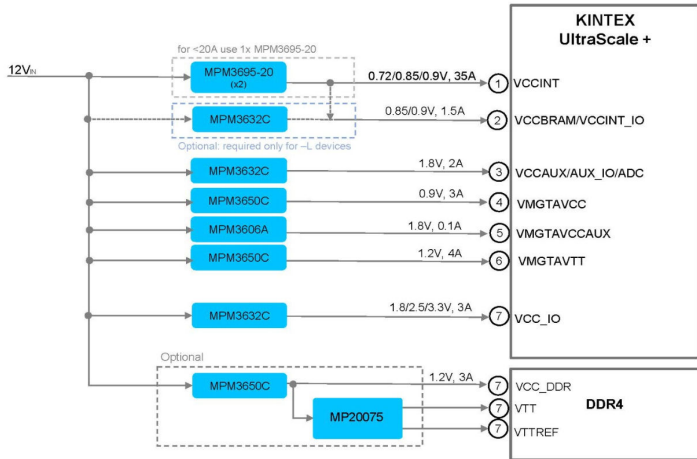


ECLGA-29
(7mmx7mmx4.4mm)

- 3.3V 至 36V 输入工作电压范围
- 0.6V 至 12V 可调输出电压
- 10A 连续负载电流,12A 峰值负载电流
- 200kHz 至 2.5MHz 外部可调频率

适用于 FPGA 的电源模块解决方案

EVREF0103A for Kintex/Zynq UltraScale+



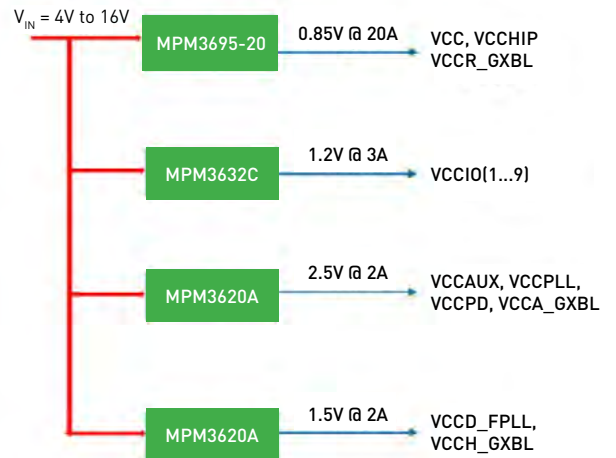
FPGA 系列产品	FPGA 产品型号	EVB #
Virtex UltraScale/+	VU11P, VU13P	EVREF0104-A
	VU5P, VU7P, VU9P, VU35P, VU37P	EVREF0104-B
	VU3P, VU31P, VU33P	EVREF0104-C
Kintex UltraScale/+	KU13P, KU15P	EVREF0103-A
	KU3P, KU5P, KU9P, VU11P	EVREF0103-B
Zynq UltraScale+ MPSoc	ZU9CG, ZU9EG, ZU11EG-ZU19EG	EVREF0101-A
	ZU3cG to ZU7EV	EVREF0101-B
Virtex UltraScale/+	XC7Z007S to XC7Z020, XC7Z030	EVREF0100-A
Zynq UltraScale+ RFSoc	ZU21DR to ZU29DR	EVREF0102-A

Stratix-V 参考设计

Rail	Voltage (V)	Load (A)
VCC, VCCHIP, VCCR_GXDL	0.85V	6A to 20A
VCCIO[1...7]	1.0V	1A to 3A
VCCAUX, VCCPLL, VCCPD, VCCA_GXBL	2.5V	1A to 2A
VCCD_FPLL, VCCH_GXBL	1.5V	0.5A to 2A



大功率解决方案



可在 MPS 官网 MonolithicPower.cn 查看整套 FPGA 参考设计方案

